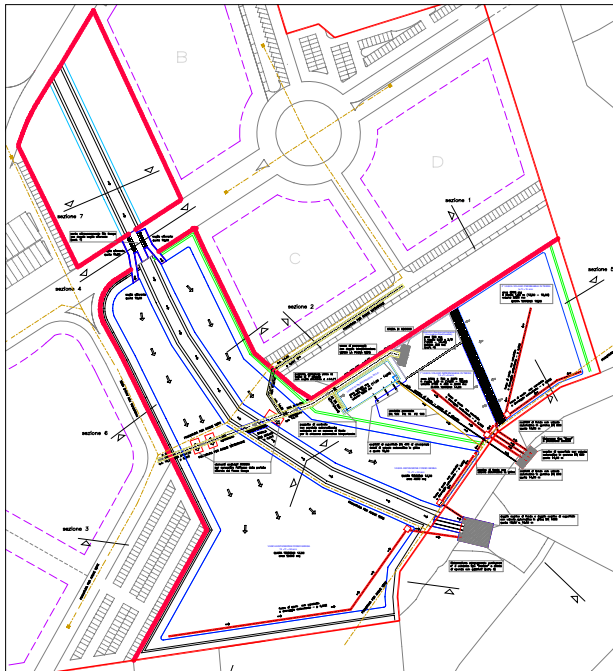


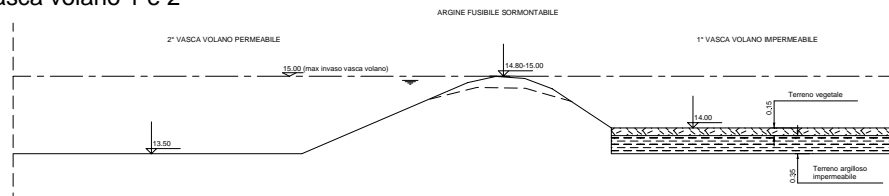
<b>LAVORO</b>	S. LORENZINO: Piano particolareggiato dell'area a destinazione produttiva Progetto Norma 2.5 U.M.I. 2.5.5 Bacini di accumulo temporaneo delle acque meteoriche Sistemazione idraulica Rio Genga ed aree di pertinenza		
<b>TIPOLOGIA</b>	Prevenzione e riduzione del rischio idrogeologico-idraulico		
<b>INCARICO</b>			
<b>LOCALITA'</b>	S. Lorenzino - Pesaro		
<b>COMMITTENTE</b>	ISOPAK Adriatica S.p.A. - MULLAZZANI G. & G. s.r.l. - MONALDI s.r.l. - QUARESIMA MACCHINE s.r.l. - MULLAZZANI ITALINO S.p.A. - CARDUCCI s.r.l.		
<b>IMPORTO DEI LAVORI</b>	€ 680.248,56	<b>STATO DEL LAVORO</b>	In corso
<b>DATA</b>	Marzo 2001	<b>NS. RIF.</b>	54/01



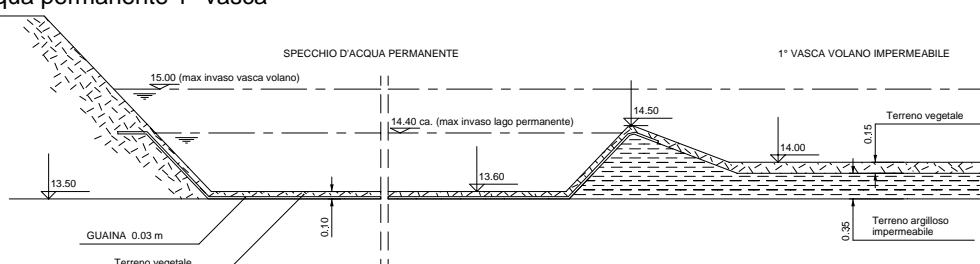
**Schema generale degli interventi**

<p>COMUNE DI PESARO provincia di Pesaro Urbino</p> <p><b>PIANO PARTICOLAREGGIATO DELL'AREA A DESTINAZIONE PRODUTTIVA</b></p> <p>PROGETTO NORMA 2.5 SAN LORENZINO - U.M.I. 2.5.5</p>			
<p><b>COMMITTENTI</b></p> <p>ISOPAK Adriatica S.p.A. MULLAZZANI G. &amp; G. s.r.l. MONALDI s.r.l. QUARESIMA MACCHINE s.r.l. MULLAZZANI ITALINO S.p.A. CARDUCCI s.r.l.</p>			
<p><b>PROGETTISTI</b></p> <p>Geologi Associati Gennari-Mengarelli Geologia Ambiente Territorio Via Montello 4 - 61100 Pesaro - Tel. 0721 32068 - Fax 0721 375384 - E-Mail: info@progetto.it</p>		<p><b>TIMBRO E FIRMA</b></p>	
<p>ENRICO GENNARI geologo coordinatore FEDERICO BIAGIOTTI geologo DONATO MENGARELLI geologo</p>		<p><b>COLLABORATORI</b></p>	
<p>GIACOMO FURLANI ingegnere idraulico Str. Lusa 2, Pesaro</p>		<p><b>PROGETTO ESECUTIVO</b> Bacini di accumulo temporaneo delle acque meteoriche Sistemazione idraulica del Rio Genga e delle aree di pertinenza</p>	
<p><b>OGGETTO</b></p> <p>PLANIMETRIA DI PROGETTO Particolari di funzionamento</p>		<p><b>TAVOLA</b></p> <p>2.2</p>	
<p><b>SCALA</b></p> <p>1: 500</p>	<p><b>DATA</b></p> <p>MARZO 2001</p>	<p><b>AGGIORNAMENTO</b></p>	<p><b>CLASSIFICA</b></p> <p>54/01</p>

Fusibile idraulico tra vasca volano 1 e 2



Specchio d'acqua permanente 1° vasca



Nell'ambito degli studi e del progetto per l'urbanizzazione di una nuova area produttiva vengono approfonditi gli aspetti necessari per giungere fino al dettaglio della progettazione esecutiva dei seguenti interventi più specialistici:

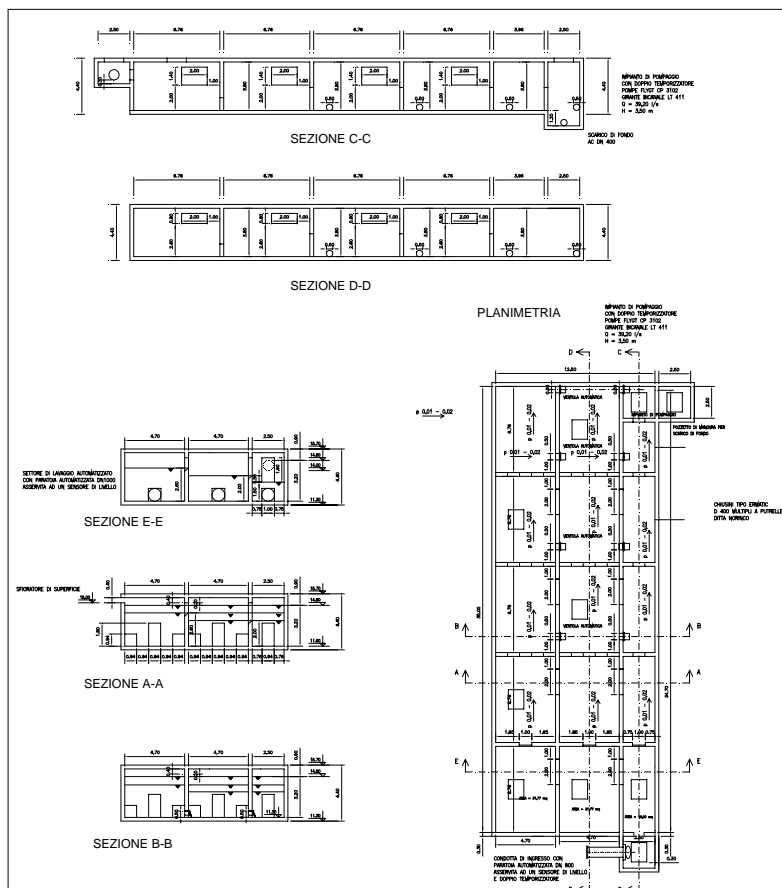
1) Realizzazione di un sistema vasche di prima pioggia – vasche volano comprendente:

- Una vasca di prima pioggia in c.a., con funzioni di controllo qualitativo delle acque di prima pioggia;
- Una 1° vasca volano impermeabile, con funzione quali/quantitative di stoccaggio temporaneo, parte in terra e parte su guaina artificiale, quest'ultima destinata ad accogliere uno specchio d'acqua permanente;
- Una 2° vasca volano in terra permeabile, con funzione quantitativa di stoccaggio temporaneo.

2) Interventi direttamente connessi con il Rio Genga, finalizzati a mettere in sicurezza le aree di intervento, al miglioramento dell'efficienza idraulica del fosso evitare i fenomeni di rigurgito in corrispondenza degli eventi di piena più critici, controllando i fenomeni di esondazione con la creazione di casse d'espansione

- Riprofilatura delle sezioni in terra;
- Sistemazione delle sponde ed arginatura;
- Adeguamento della sezione di deflusso;
- Sistemazione della confluenza del Rio Genga nel Fiume Foglia;
- Sistemazione delle aree a verde di pertinenza del Rio Genga, organizzando morfologicamente le stesse come aree di esondazione controllata (casse di espansione), al fine di aumentare la capacità d'invaso del fosso in caso dei picchi di piena più critici, ed alleggerire in tal modo il volume di deflusso sul F. Foglia;
- Realizzazione di un doppio sfioratore laterale a soglia fissa per ridurre le portate di piena del torrente sottostante il nuovo ponte sul Rio Genga per il passaggio della strada di previsione di PRG, interna al piano di lottizzazione;
- Realizzazione di una briglia di controllo del tirante idrico;
- Sistemazione del reticolo superficiale a monte della SS Urbinate.

3) La sistemazione finale delle suddette aree di intervento, con opere in verde e di rinaturalizzazione, per migliorare l'inserimento ambientale dei luoghi nel contesto dell'area a verde prevista nel Piano di Lottizzazione



Vasca di prima pioggia in c.a.