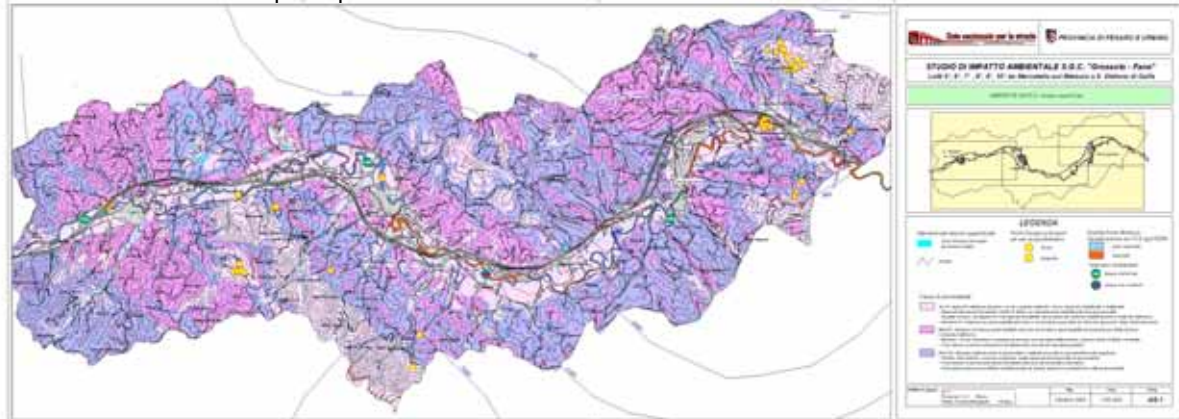


LAVORO	Studio d'impatto ambientale SGC E78 "FANO-GROSSETO" (SIA-VIA) tratto da Mercatello sul Metauro a S. Stefano di Gaifa: lotti 5°-6°-7°-8°-9°-10°			
TIPOLOGIA	Analisi Pianificazione Territoriale e paesistica – mitigazioni Ambientali			
INCARICO	Assistenza e supporto alla progettazione definitiva			
LOCALITA'	Da Mercatello sul Metauro a Santo Stefano di Gaifa			
COMMITTENTE	Provincia di Pesaro e Urbino			
IMPORTO	SERVIZIO € 51.645,69	LAVORI € 1 mld	STATO DEL LAVORO	In corso
DATA	2002/2003		NS. RIF.	69/01

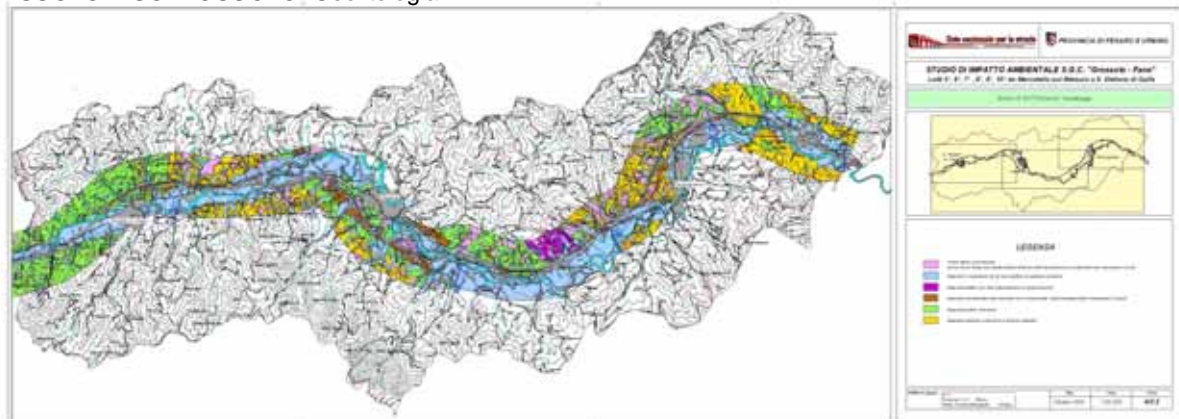
Assistenza e supporto alla progettazione per la PROVINCIA DI PESARO e per conto dell'ANAS Dir. Gen. Roma, di un tratto di strada di 32 Km.

Sono state sviluppate tutte le componenti secondo il DPCM 27.12.88 e succ. integrazioni, seguendo personalmente gli elaborati del quadro di riferimento programmatico, progettuale e ambientale (quale responsabile tecnico); l'opera, con un importo di circa 1 Miliardo di euro, consta di 25 viadotti, 17 gallerie, 5 svincoli.

AMBIENTE IDRICO: Acque superficiali



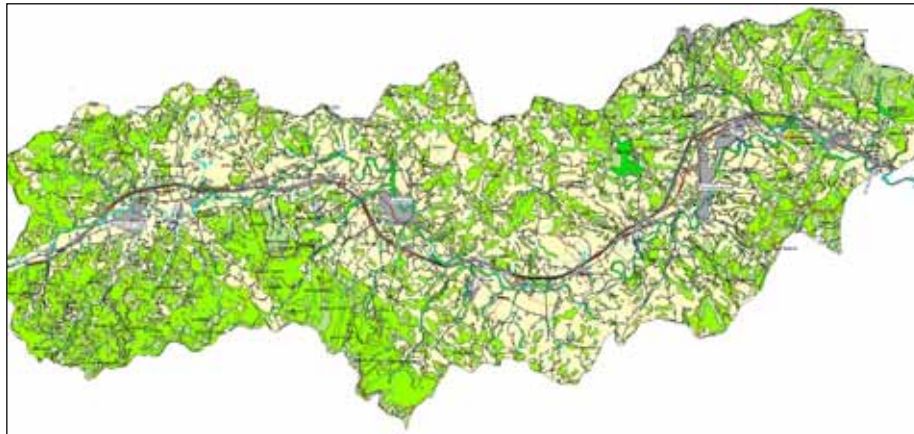
SUOLO E SOTTOSUOLO: Geolitologia



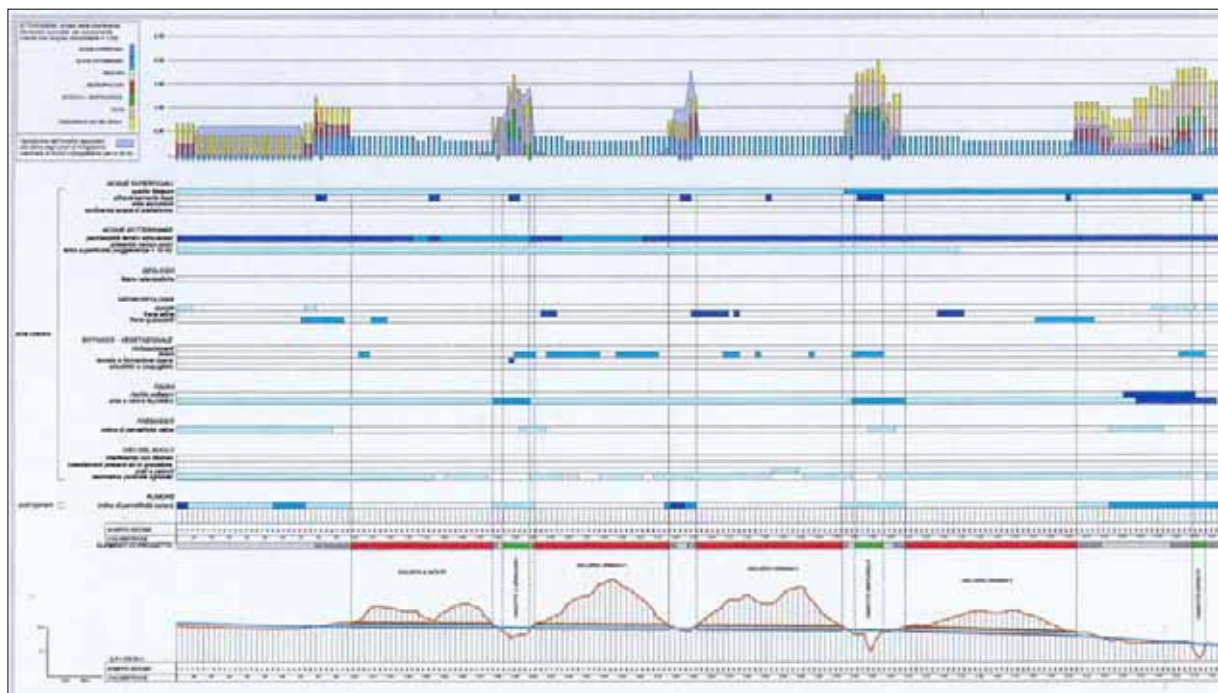
VEGETAZIONE: Caratteri fisionomici della vegetazione






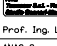


VEGETAZIONE: Valore ambientale della componente



Analisi delle interferenze e degli impatti singoli e cumulati sul tracciato



 Ente nazionale per le strade <small>Compartimento della Viabilità per le Marche</small>	
 PROVINCIA DI PESARO E URBINO	
S.G.C. E78 GROSSETO - FANO TRATTO DA MERCATELLO SUL METAURO A SANTO STEFANO DI GAIFA	
PROGETTO DEFINITIVO	
STUDIO DI IMPATTO AMBIENTALE S.G.C. E78 QUADRO DI RIFERIMENTO AMBIENTALE	
PROVINCIA DI PESARO E URBINO Responsabile del procedimento Dirigente del servizio di progettazione Responsabile organizzativo	Ing. R. DE ANGELIS Ing. A. PACCAPELLO Ing. P. CAMERINI
SUPPORTO ALLA PROGETTAZIONE:  Ing. M. RASINELLI Ing. D. BONAIRES Ing. M. FALCINE Geol. S. PIAZZOLI	Ing. D. AZZAROLI Ing. E. COLUZZI Ing. L. BRAGETTA Geom. M. CIRIBILLI
 Prof. Ing. G. MARCHI Prof. Ing. M. MERLI	Ing. ALBERTO PACCAPELLO
 Prof. Ing. A. LEMBO FAZIO	Il Progettista responsabile dell'elaborato
 Ing. A. DI EUGENIO Geol. E. GENNARI Prof. Ing. L. DEZI	Arch. M. CIUFFINI Geol. D. MENGARELLI
ANAS-Compartimento Della 'Viabilità' Per Le Marche Capo Nucleo Geologo Compartimentale Capo Centro Responsabile del procedimento	Geom. C. PICCIRILLO Dott. F. NATALINI Ing. P. CINTI Ing. G. FAGIOLI
Progetto n° del	Scala Tavola Pratica Identificativo Data NOVEMBRE 2001
A NOVEMBRE 2001 Rev. Data	PRIMA CHIUSURA Motivazione Redatto Verificato Approvato Autorizzato

FOTOINSERIMENTI

