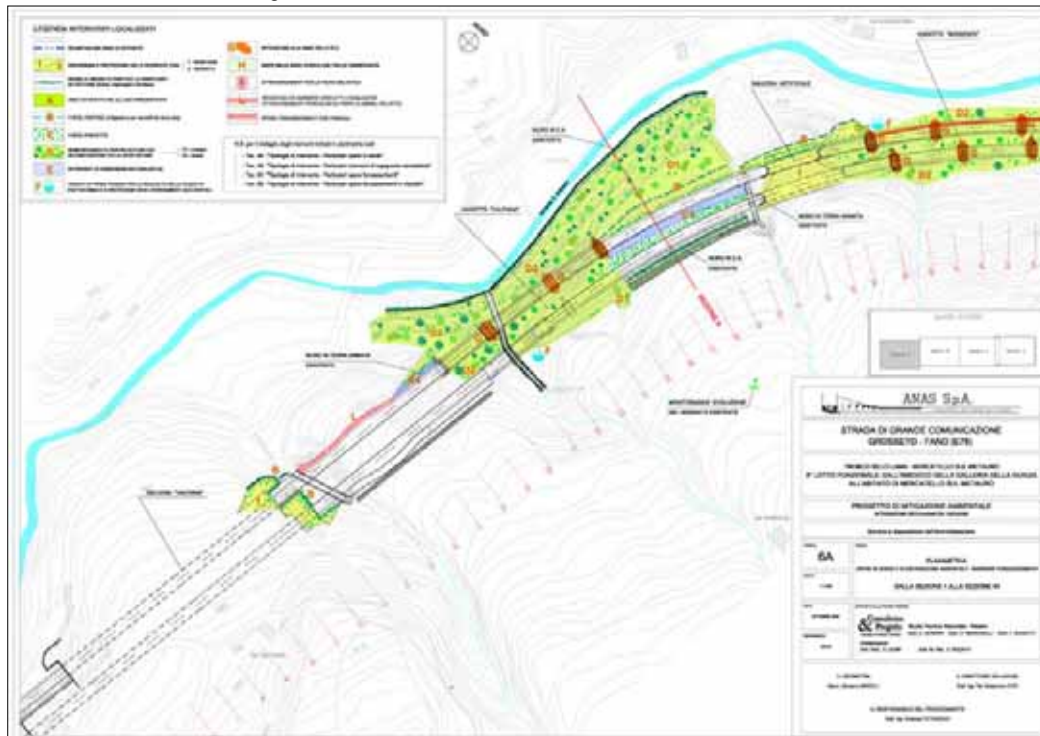
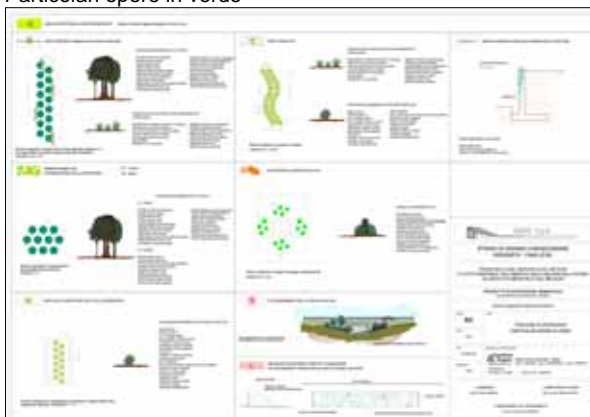


LAVORO	Strada di Grande Comunicazione Grosseto-Fano (E78) - Tronco Selci Lama - Mercatello sul Metauro - 3° lotto funzionale: dall'imbocco della galleria della Guinza all'abitato di Mercatello sul Metauro - Progetto di Mitigazione Ambientale			
TIPOLOGIA	Analisi Pianificazione Territoriale e paesistica – mitigazioni Ambientali			
INCARICO	Assistenza e supporto alla progettazione definitiva-esecutiva			
LOCALITA'	Mercatello sul Metauro			
COMMITTENTE	A.N.A.S. Compartimento per la viabilità per le Marche - Ancona			
IMPORTO	SERVIZIO € 35.598,79	LAVORI € 1.200.000,00	STATO DEL LAVORO	concluso
DATA	2004		NS. RIF.	154/04

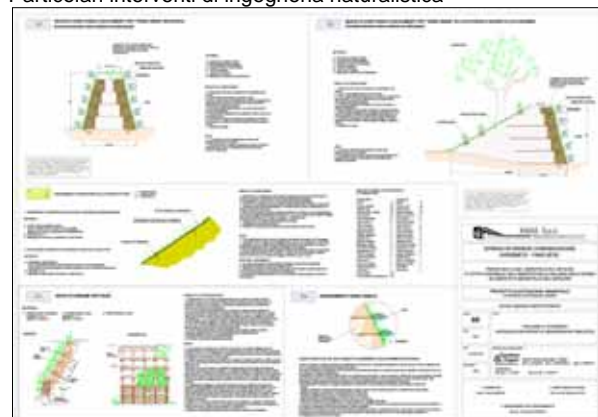
Planimetria interventi di mitigazione ambientale



Particolari opere in verde



Particolari interventi di ingegneria naturalistica



Partendo dall'analisi generale e particolare delle condizioni ambientali, geologiche, geotecniche, idrogeologiche, botanico vegetazionale, faunistiche, e del rumore sul tratto di strada in corso di realizzazione, sono state individuate in base all'analisi degli impatti a scala di dettaglio, le caratteristiche tipologiche, funzionali e dimensionali degli interventi ed opere di mitigazione comprendenti: opere di recupero ambientale e di stabilizzazione in verde e di ingegneria naturalistica, opere di regimazione ed adduzione delle acque di piattaforma e delle scarpate, opere di raccolta e vasche di prima pioggia, barriere fonoassorbenti artificiali, in verde e terre rinforzate, corridoi ed attraversamenti faunistici.

La progettazione degli interventi di sistemazione lungo il tracciato stradale prevede la possibilità di un ripristino dei luoghi, mediante una corretta valorizzazione in rapporto alle esigenze ambientali ed antropiche, attraverso la messa in atto di una serie di interventi mirati al recupero naturalistico delle aree.



Interventi a prevalente utilizzo di materiale vegetale - opere in verde:

Sono quelli nei quali è previsto il prevalente utilizzo di materiale vegetale per la ricomposizione delle aree interessate dalle opere di progetto; la grande efficacia e potenzialità della componente botanico - vegetazionale utilizzata in questi interventi li rende particolarmente versatili nella mitigazione di impatti diversi (sul rumore, sul paesaggio, sulla stabilizzazione e ricomposizione idrogeologica, ...) per cui è previsto il loro impiego in notevole quantità ed in ambiti e tipologie diversi

Interventi infrastrutturali specifici e di ingegneria naturalistica:

1. Vasche di prima pioggia per la raccolta delle acque di piattaforma stradale e di liquidi di sversamenti accidentali
2. Interventi di ingegneria naturalistica realizzati mediante tecniche che uniscono elementi strutturali a metodi biologici
3. Barriere acustiche



Vasca di prima pioggia



Barriera fonoassorbente e fonoisolante